

« Évaluation de la fréquentation et de l'impact du Vison d'Amérique sur les populations de Desmans des Pyrénées dans la vallée de Nohèdes »



<http://solene.ledantec.free.fr/Animaux/vison.htm>

D'où vient-il ?
Comment vit-il ?
Comment le reconnaître ?
Pourquoi pose t-il problème ?

Que faire ?



Contexte de l'étude

Action A2 : mise au point de protocoles complémentaires d'inventaires

Installation de 10 radeaux à empreintes pour détecter le Desman des Pyrénées



Gorg Estelat

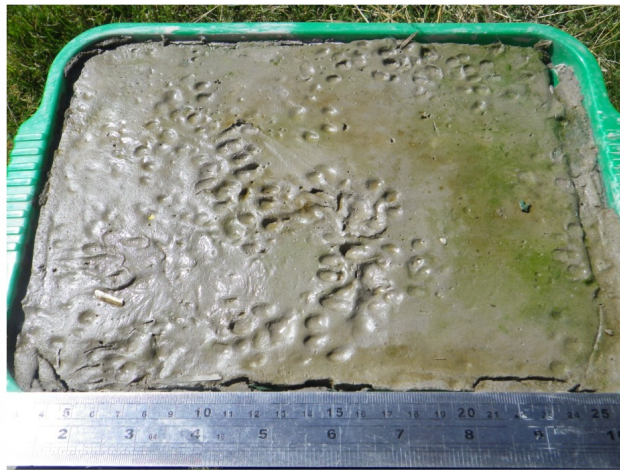


Estany del Clot

Résultat de l'étude A2 sur le Desman des Pyrénées

→ Méthode des radeaux peu efficace pour détecter du Desman

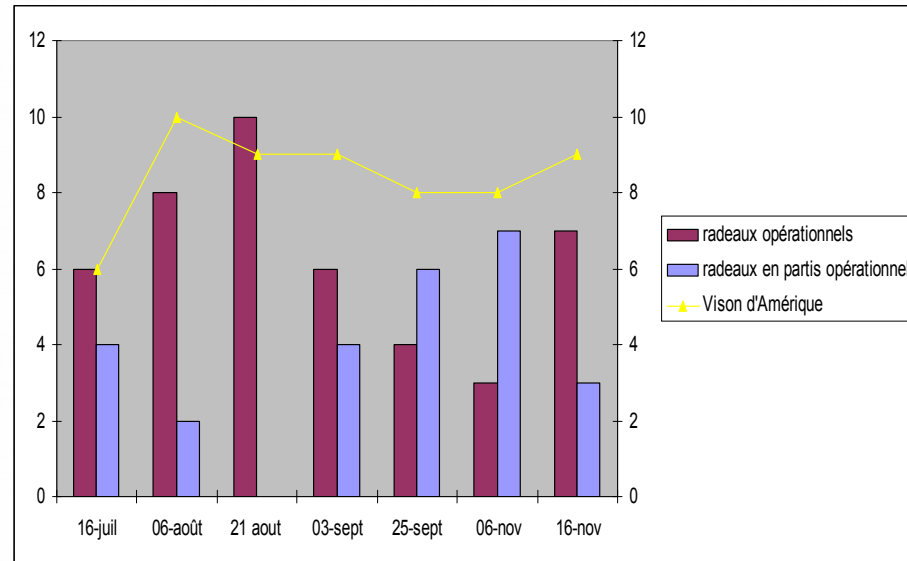
LE VISON D'AMÉRIQUE, UNE MENACE POUR LE DESMAN DES PYRÉNÉES JUSQUE DANS LA RÉSERVE DE NOHÈDES



Radeau à empreintes sur l'étang du Gorg Estelat © C. Fournier

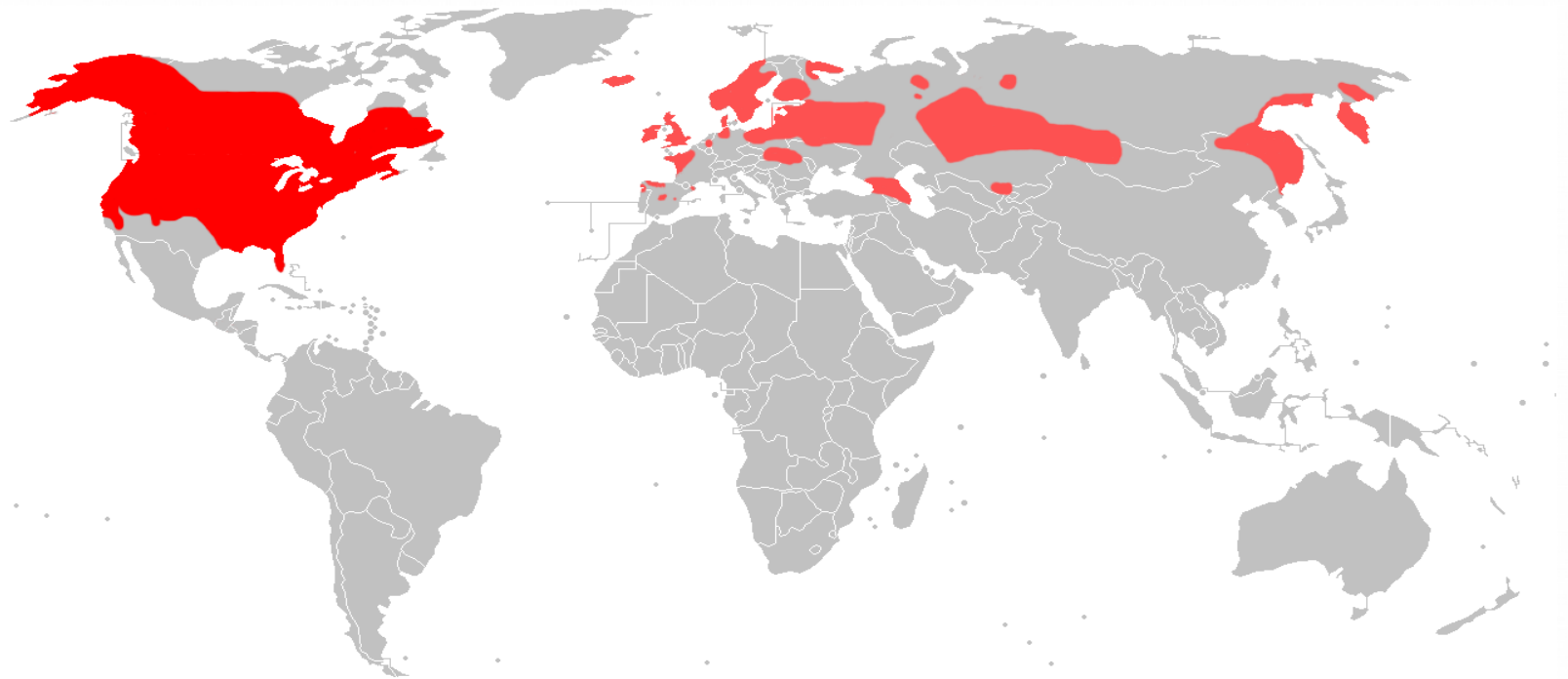
... Néanmoins cette méthode a permis de confirmer la présence du Vison d'Amérique au sein de la réserve de Nohèdes

Résultats de la fréquentation des radeaux par le Vison d'Amérique



- Radeaux « immédiatement » fréquentés par du Vison d'Amérique → Efficacité de la technique de détection dans sa vocation première.
- Augmentation rapide du nombre de radeaux visités par le Vison et de passages par radeau + marquage → Noyau vraisemblablement implanté de l'espèce.
- Première (?) donnée > 2000 m → L'altitude ne semble pas un facteur limitant à l'expansion de ce mustélide invasif.

D'où vient-il ?



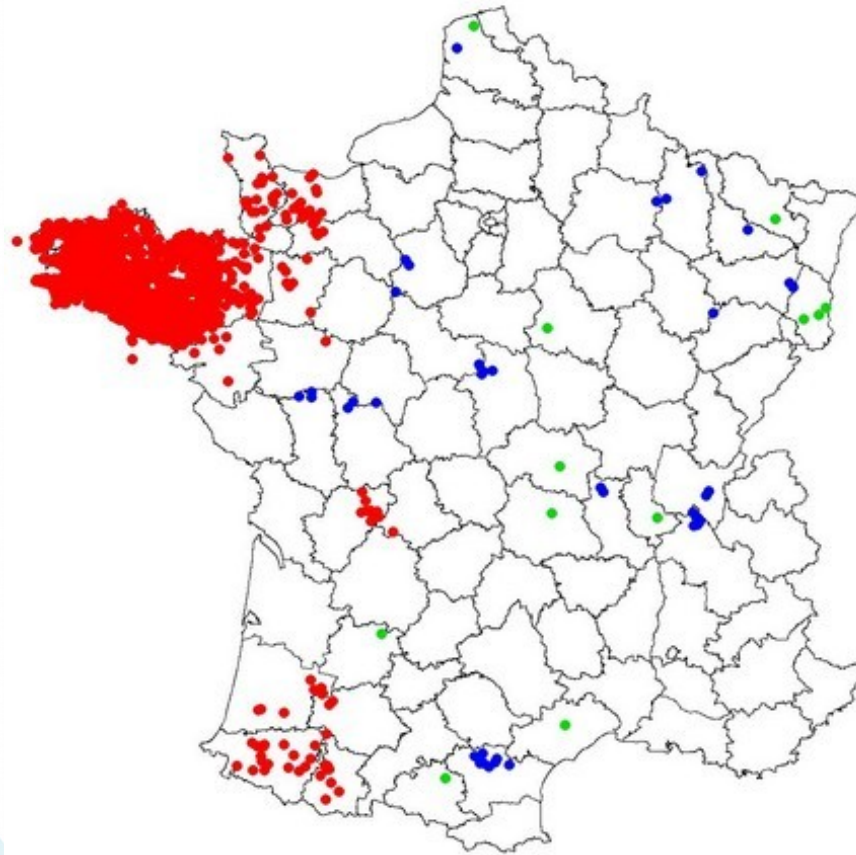
A l'origine chassé en Alaska pour sa fourrure ;
1872 : premiers élevages de Vison aux USA ;
1926 : premiers élevages en Europe.





Historique de sa présence en France :

- Présent sur le territoire français à causes des fermes d'élevage depuis 90 ans
- Populations de visons échappés et relâchés dans le milieu naturel suite à la crise économique de 1940 et au cours fluctuants des tarifs des fourrures



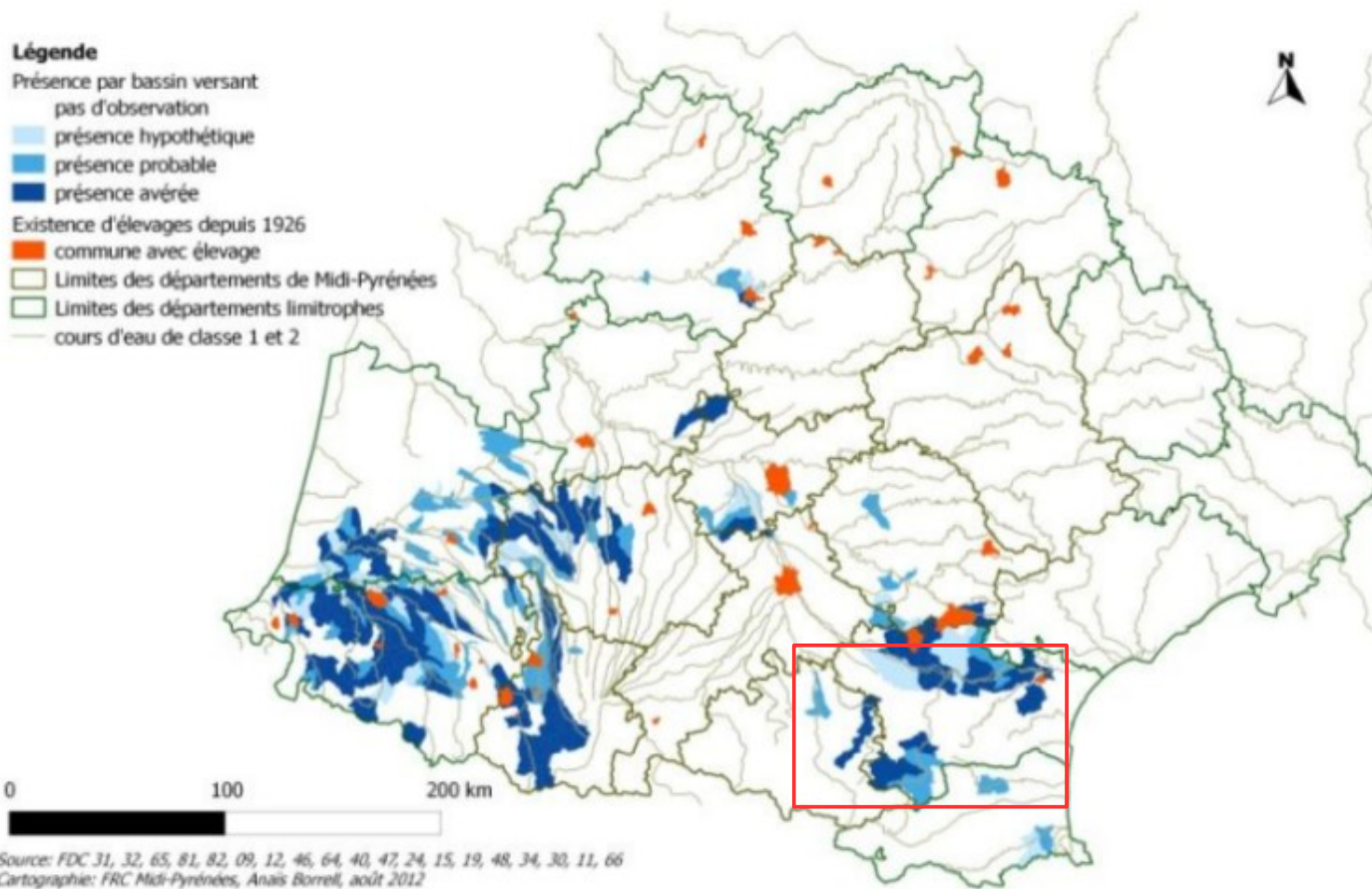
Observations de visons d'Amérique collectées entre 1990 et 1999 :

- rattachées à l'existence de populations férales
- animaux échappés d'élevages n'ayant pas fondé de population férale
- observation non expliquée

Dans les Pyrénées-Orientales :

- Pas de ferme d'élevage

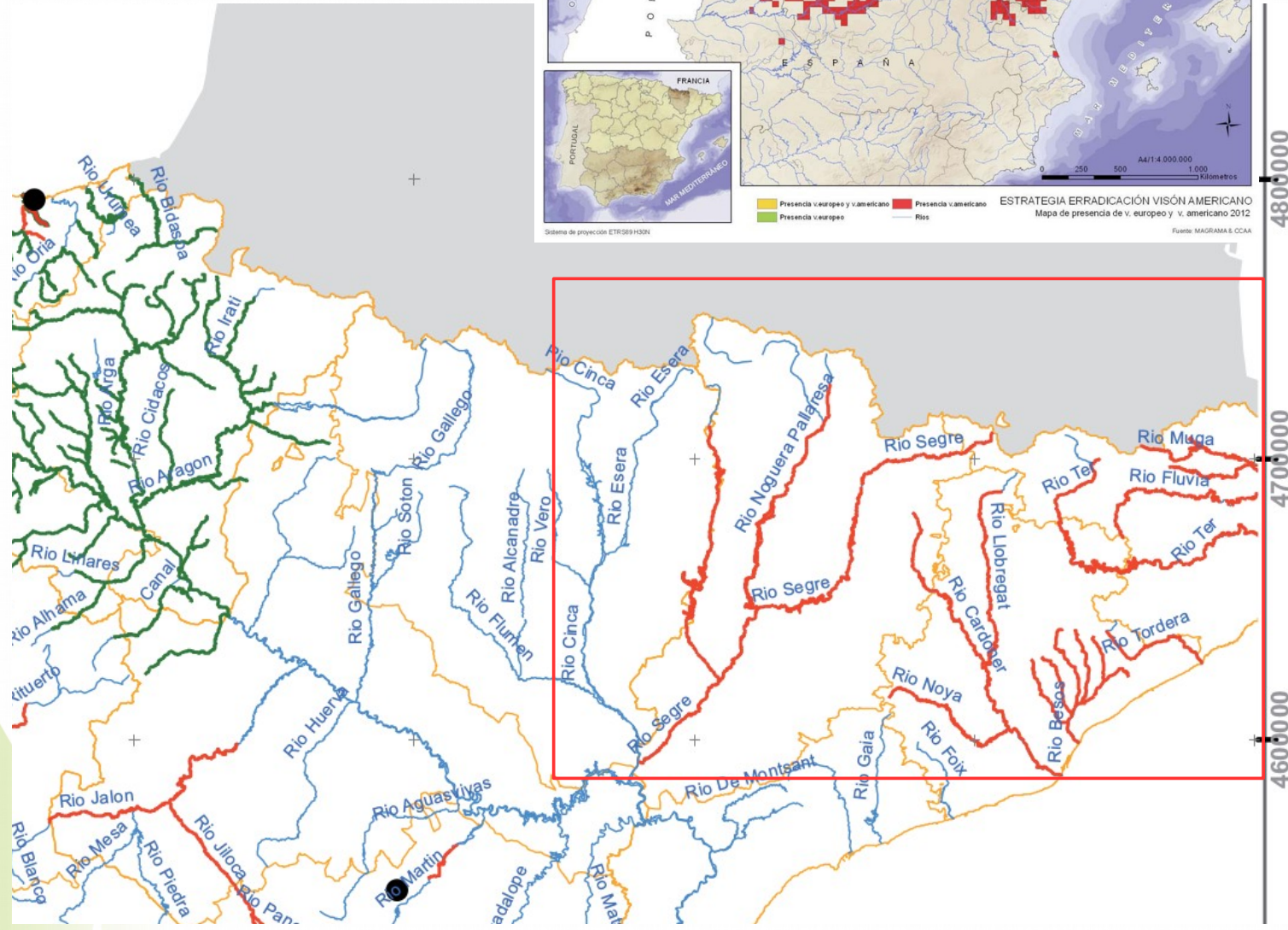
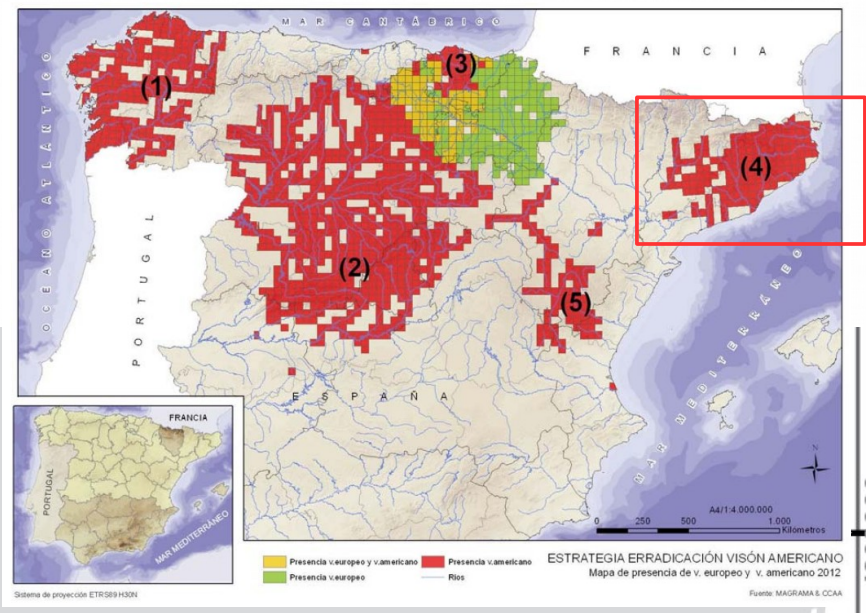
- Population férale qui a colonisée le département potentiellement par l'Aude et l'Espagne



Répartition de l'espèce et des fermes d'élevage du Sud-Ouest de la France de 2007 à 2012



Il colonise aussi l'Espagne :



Comment le reconnaître ?



VISON D'AMERIQUE

Espèce classée nuisible (Article R 427-6 du Code de l'Environnement)

Les Mustélinés en Europe Occidentale

- Blaireau
- Loutre
- Fouine
- Martre
- Putois
- Vison d'Europe
- Hermine
- Belette



VISON D'EUROPE

Espèce protégée



Non présent dans notre département !



Les autres Mustélidés











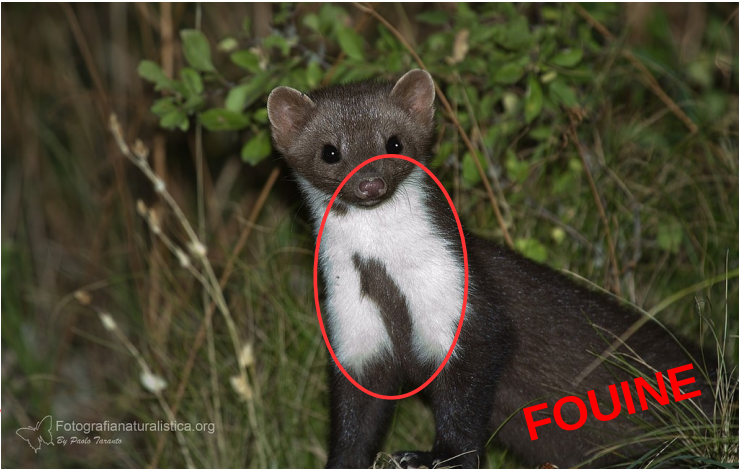
Les Mustélidés en Europe Occidentale

- Blaireau
- Loutre
- Fouine
- Martre
- Putois
- Vison d'Europe
- Hermine
- Belette



Les Mustélidés en Europe Occidentale

- Blaireau 
- Loutre 
- Fouine 
- Martre 
- Putois 
- Vison d'Europe 
- Hermine 
- Belette 



Comment vit-il ?



Pascal Fournier - GREGE

Prédateur semi-aquatique, opportuniste, et généraliste qui adapte son régime alimentaire en fonction de la ressource trophique locale et saisonnière

	Ja	Fe	Ma	A	M	Ju	J	Ao	Se	O	No	D
	nv	v	rs	vri	ai	in	uil	ut	pt	ct	v	e
				l								c
Rut (<i>déplacement des mâles</i>)	X	X	X	X								
Naissance				X	X	X						
Elevage des jeunes					X	X	X					
Dispersion des jeunes								X	X			



Pourquoi pose t-il problème ?

- **Très fort potentiel colonisateur**
 - Capacité de reproduction élevée
 - Adapté à des conditions de températures extrêmement basses (n'hiberne pas)
 - Capacité de déplacement en période de reproduction
 - Régime alimentaire opportuniste (petits mammifères, amphibiens, poissons, oiseaux, ...)
- **Impact économique et écologique**
 - Aquaculture, élevage, chasse, ...
 - Compétition avec le Vison d'Europe et prédation (Campagnol amphibie, Oiseaux marins, Truites, Desman des Pyrénées (Roméro, 2015) ...)





Le Vison d'Amérique, un prédateur pour le Desman ?

- ★ En Espagne, une étude a mis en évidence la présence de restes de Desman dans 4,5% des fèces de VAM observés (Romero, 2015) ;
- ★ En France, la prédation est fortement suspectée. Une étude est en cours (thèse de Marjorie Bifi). Les crottes récoltées sur les radeaux à Nohèdes ont été envoyées pour analyse.

Le Vison d'Amérique, un prédateur opportuniste !



Zone d'étude : Site Natura 2000 « Massif du Madres-Coronat » Vallée de Nohèdes





Missions / Objectifs de l'étude

Action C2 « Neutralisation des principaux « points noirs » »

Principales missions :

- Recherches bibliographiques sur le régime alimentaire et sur les différents moyens de lutte contre le Vison d'Amérique - synthèse des retours d'expériences
- Mise en place d'un protocole d'étude et de suivi de l'espèce
- Opérations de piégeages ciblées et standardisées sur radeaux et sur berges (Hors Réserves Naturelles) - examen clinique (contenu de l'estomac, mensurations de l'individu, sexage, ...)
- Inventaires et/ou suivis d'espèces sensibles à la prédation du vison d'Amérique (Desman des Pyrénées, campagnol amphibie, amphibiens)
- Suivi de la Loutre dans la vallée de Nohèdes

Que va t'on faire ?

Suivi du Vison d'Amérique dans la vallée de Nohèdes

Méthode de détection de l'espèce



Radeaux à empreintes



Régulation des population de Visons d'Amérique dans la vallée de Nohèdes



- Demande d'autorisation de destruction
- Installation des cages-pièges (mi-février à mi-avril (période de rut))
- Relevés des cages pièges (tous les matins) et mise à mort de l'animal (euthanasie + examen clinique)



Évaluation de l'impact du Vison d'Amérique sur les populations de Desman des Pyrénées



Liste rouge UICN France : espèce « quasi-menacée »

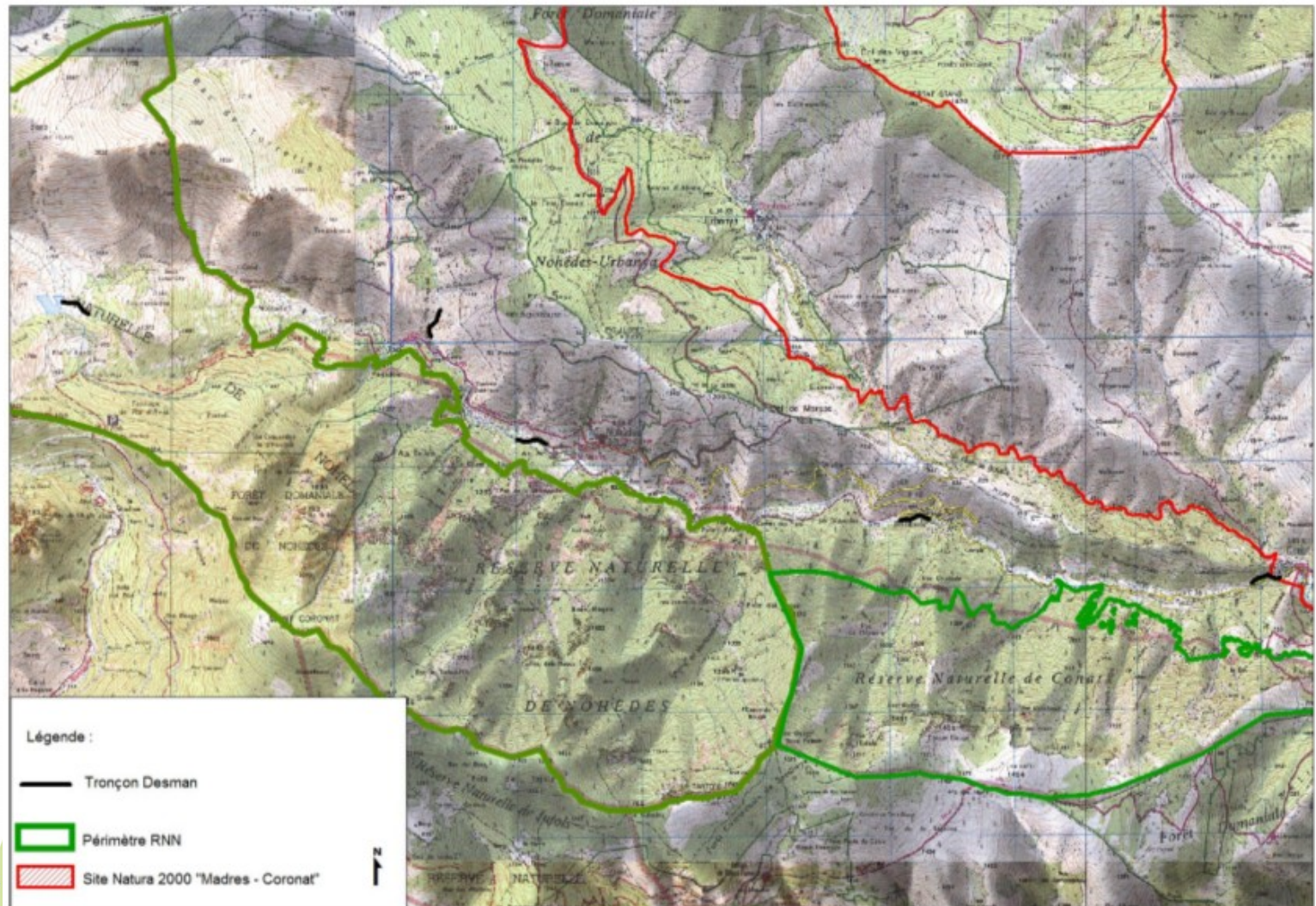
Régime alimentaire : se nourrit quasi-exclusivement d'invertébrés reposant sur le fond de l'eau ou enfouis et vivant dans les zones de fort courant

Impacts sur l'espèce : modification du débit, pollution, compétition, **prédation par le vison d'Amérique** ...

Effet cumulé des impacts négatifs



Localisation des tronçons Desman sur les secteurs de radeaux



5 tronçons de prospection d'indices du Desman

Récolte et analyse de fèces
(Présence / Absence)

Évaluation de l'impact du Vison d'Amérique sur les autres populations proies

Les mammifère : Campagnol amphibie



Les poissons (*en cours*)



Les amphibiens

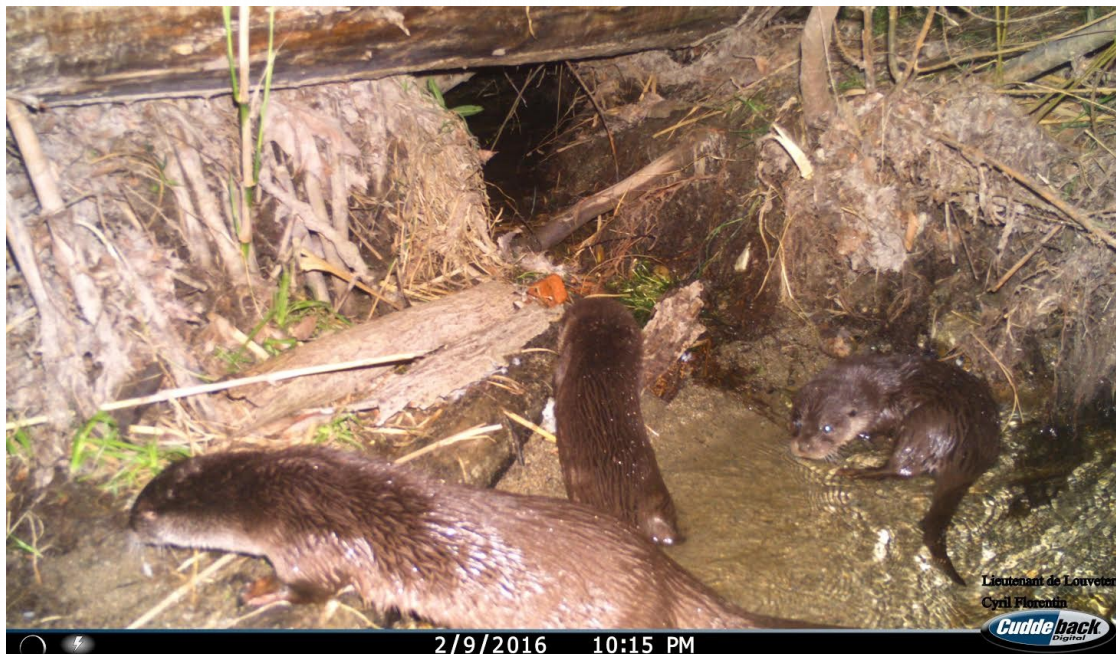


Les oiseaux ?



Évaluation de la fréquentation de la Loutre dans la vallée de Nohèdes

La Loutre, une concurrente redoutable pour les populations de Visons d'Amérique !



Piège photographique – Cyril Florentin

Suivi de la Loutre dans la vallée

- Recherche de traces (empreintes)
- Recherche d'indices de présence (épreintes, reste de proies)



Le projet LIFE+ Desman est porté par le Conservatoire d'Espaces Naturels de Midi-Pyrénées, en partenariat avec :



Il est soutenu financièrement par la Commission Européenne (fonds LIFE+ Nature) et :



Conception : Conception : Lysa Laviolle